

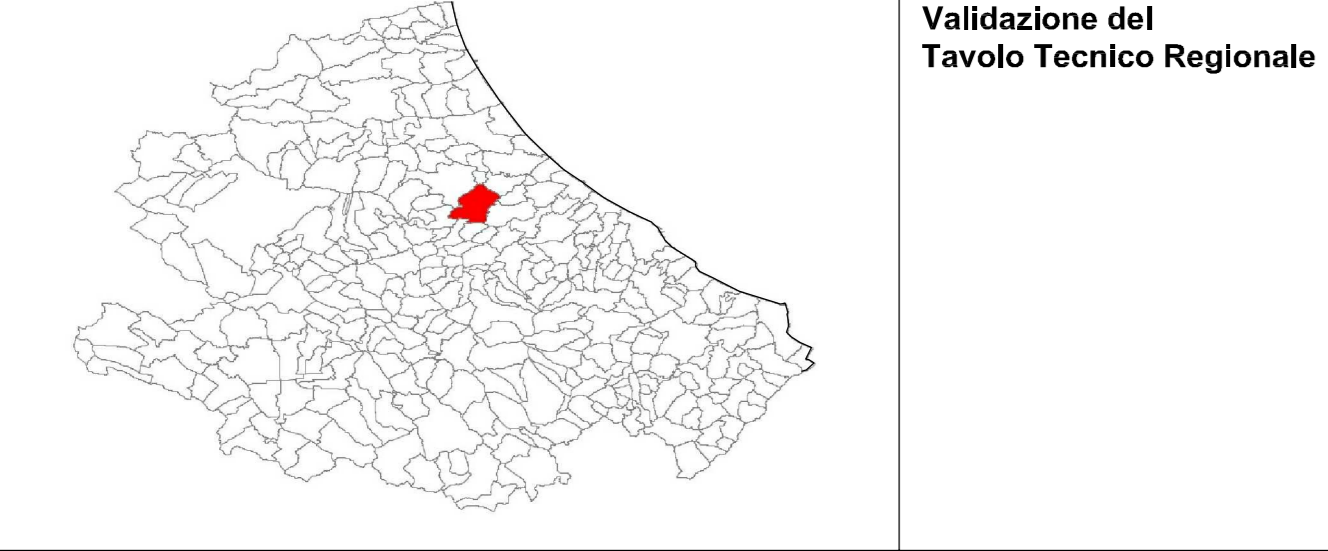
MICROZONAZIONE SISMICA

Carta delle microzone omogenee in prospettiva sismica

SCALA 1:5.000
 Base topografica C.T.R. 1:5000 fornito dal Servizio Cartografico della Regione Abruzzo - Sistema di Riferimento Geografico WGS 1984 Fuso 13E

REGIONE ABRUZZO

Comune di Loreto Aprutino (PE)



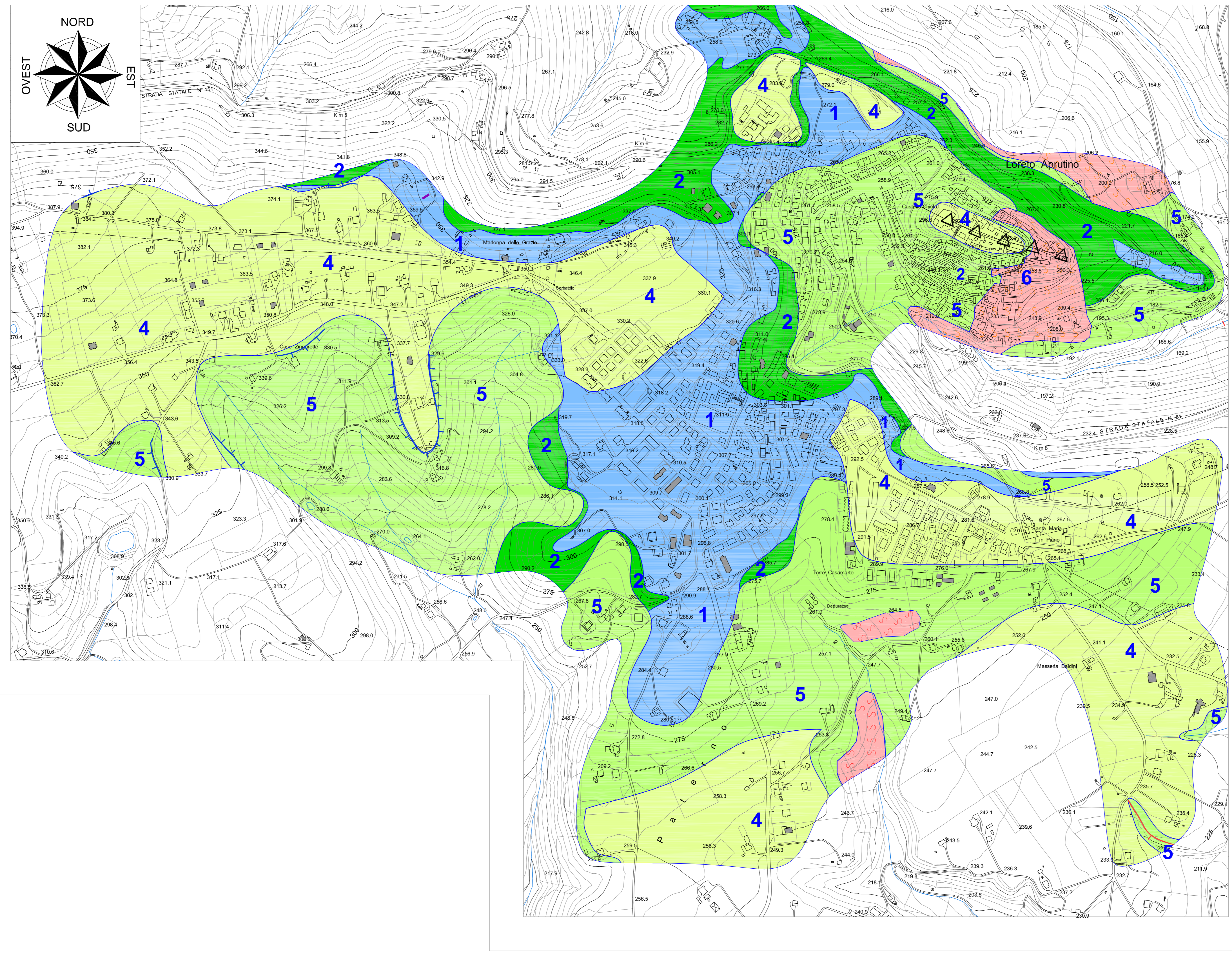
Validazione del Tavolo Tecnico Regionale

Soggetti Realizzatori
 Geol. Paolo Di Marcanonio

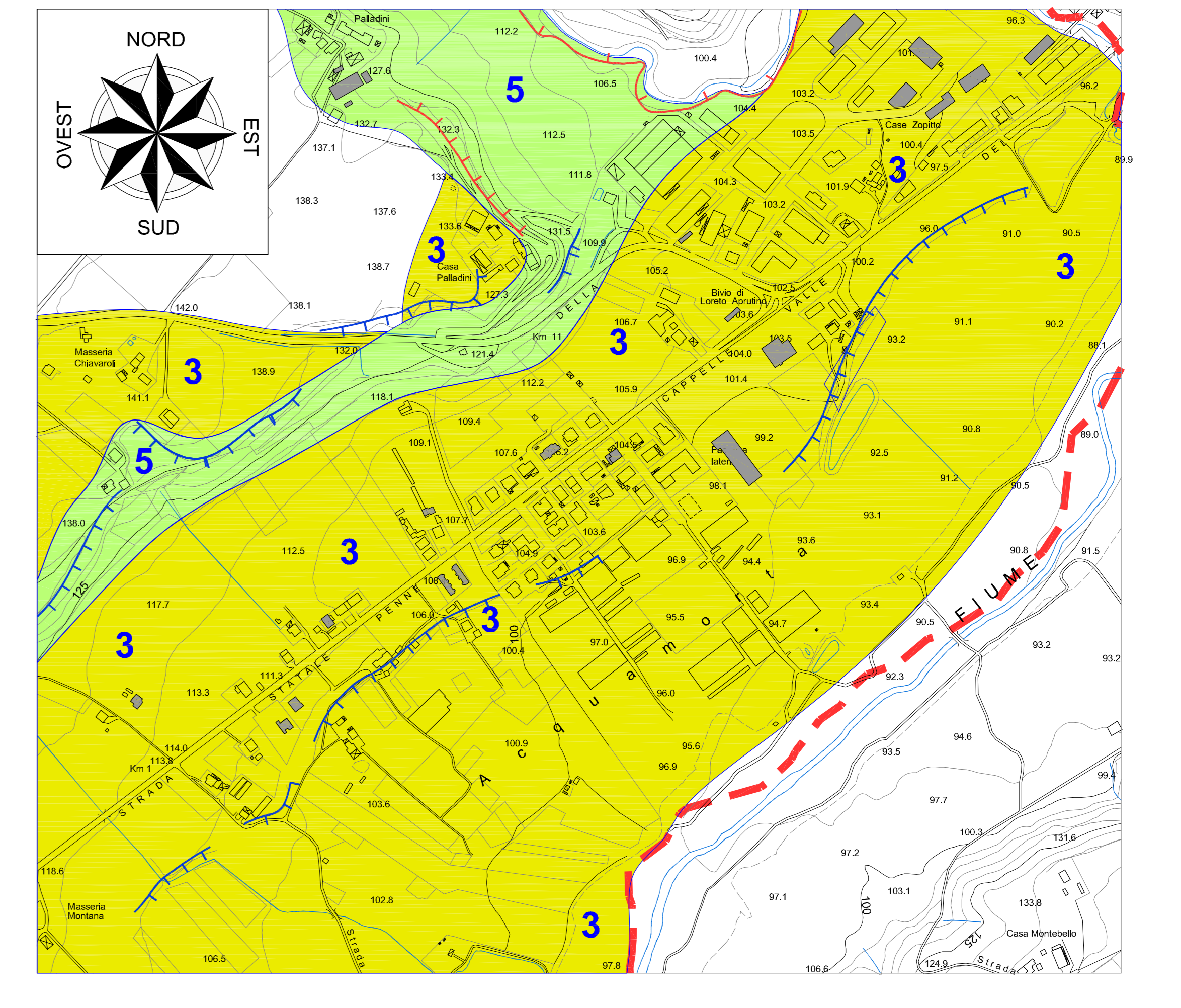
Data
 Settembre 2012

Collaborazione:
 Geol. Pinuccio D'Aquila

CAPOLUOGO



REMARTELLO



LEGENDA

ZONE STABILI SUSCETTIBILI DI AMPLIFICAZIONI LOCALI

Zona	Informazioni sul substrato
Zona 1	Substrato: (a) coesivo sovracosolidato
Zona 2	Substrato: (a) stratificato
Zona 3	Substrato: (a) stratificato
Zona 4	Substrato: (a) stratificato
Zona 5	Substrato: (a) stratificato

Litologia dei terreni di copertura

- Sabbie e ghiaie con livelli limosi, argillosi e sabbiosi
- Sabbie e limi argillo-sabbiosi con livelli ghiaiosi
- Limpi argillo-sabbiosi

ZONE SUSCETTIBILI DI INSTABILITA'

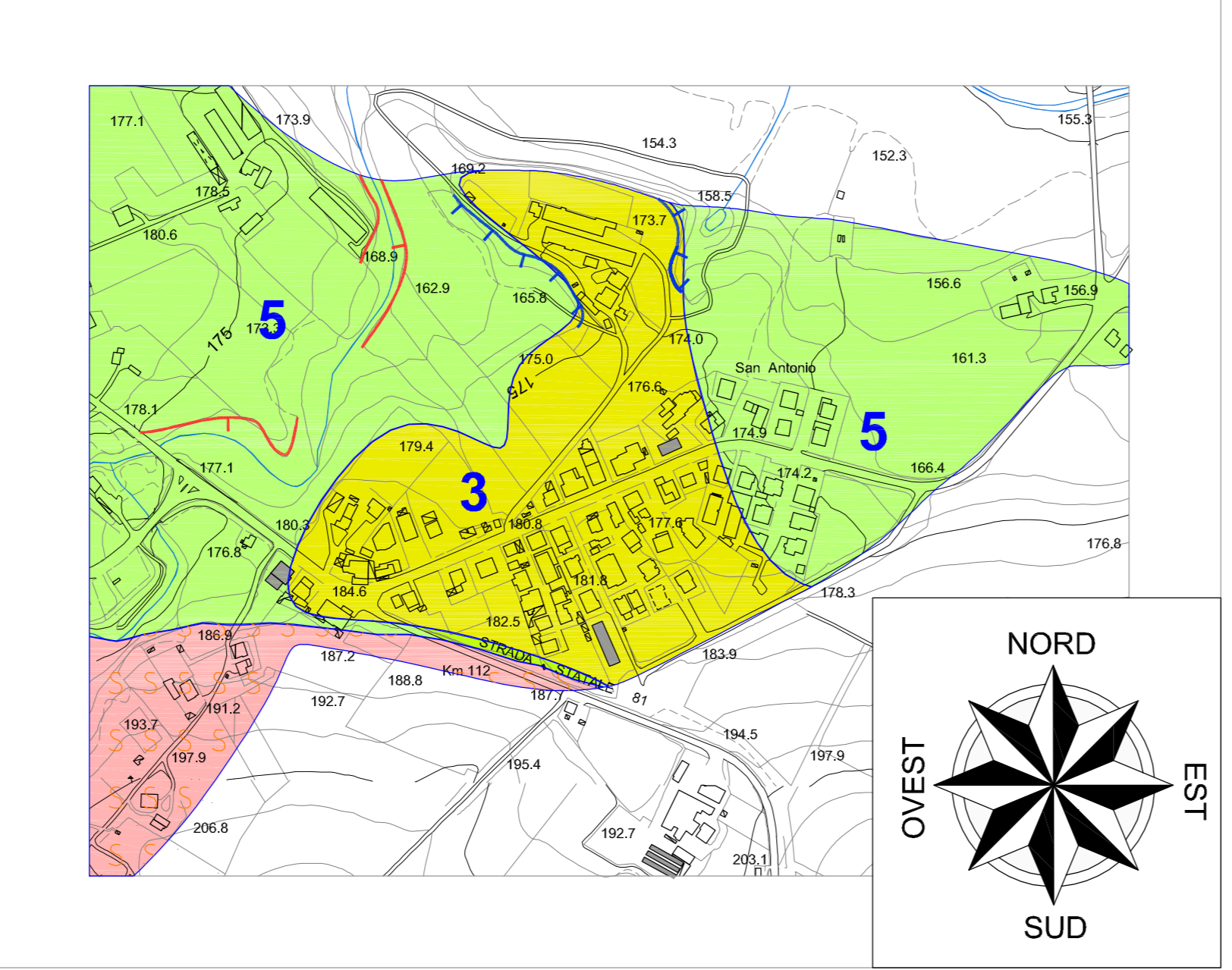
- a) attivi
- b) Deformazioni superficiali lente

FORME DI SUPERFICIE

- Orlo di scarpata morfologica (< 10m)
- Orlo di terrazzo fluviale (< 10 m)
- Cresta
- CONFINE COMUNALE

SCALA 1:5.000 0 50 100 150 200 250 500 metri

PASSO CORDONE



SAN PELLEGRINO

